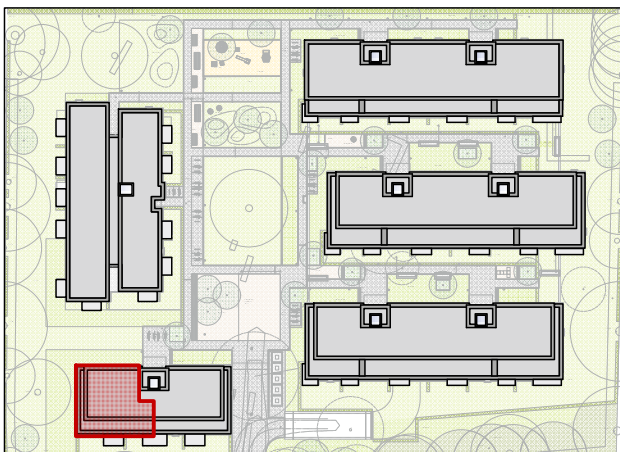
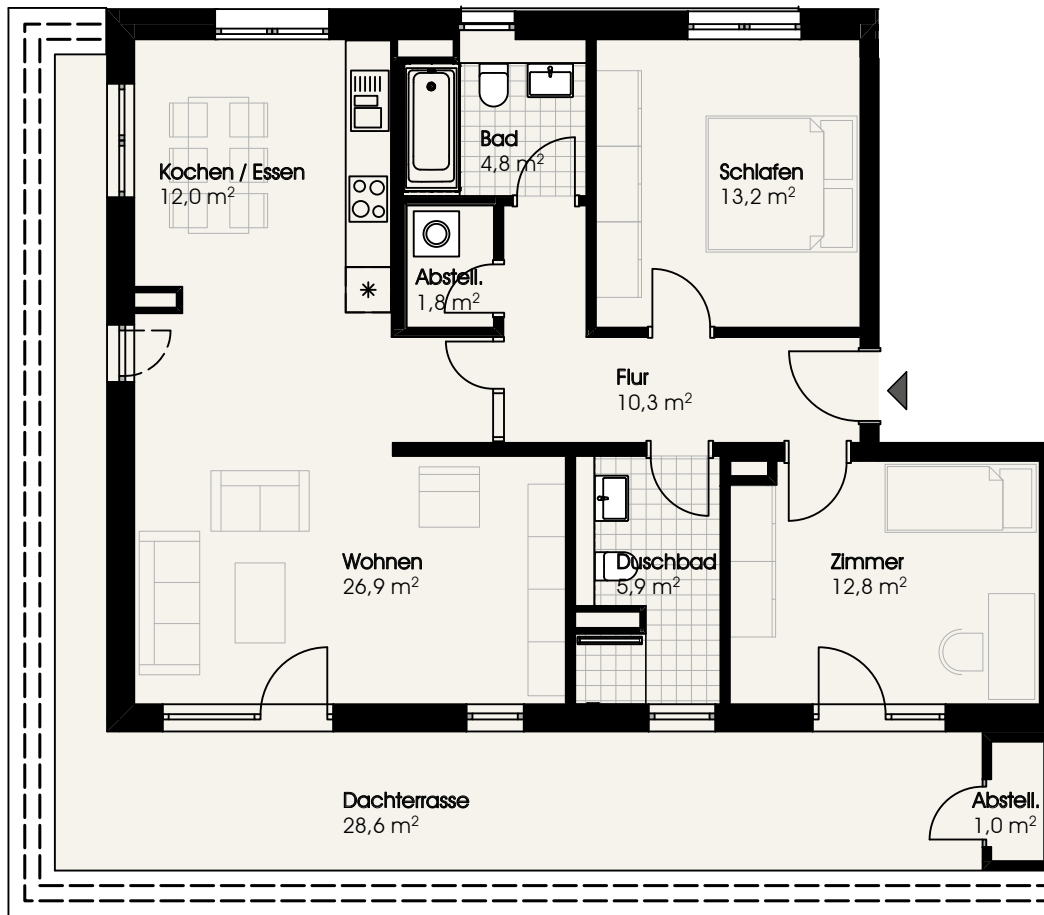


BUUR.

NATÜRLICH LANGENHORN



BUURREDDER 22 | WHG 08 | 2.OG

Wohnen / Essen	ca.	26,9 m ²
Kochen	ca.	12,0 m ²
Schlafen	ca.	13,2 m ²
Zimmer	ca.	12,8 m ²
Bad	ca.	4,8 m ²
Duschbad	ca.	5,9 m ²
Flur	ca.	10,3 m ²
Abstellraum	ca.	1,8 m ²
Abstellraum (*anrechenbar 25 %)	ca.	0,3 m ²
Dachterrasse (*anrechenbar 25 %)	ca.	7,2 m ²
Gesamt	ca.	95,2 m²