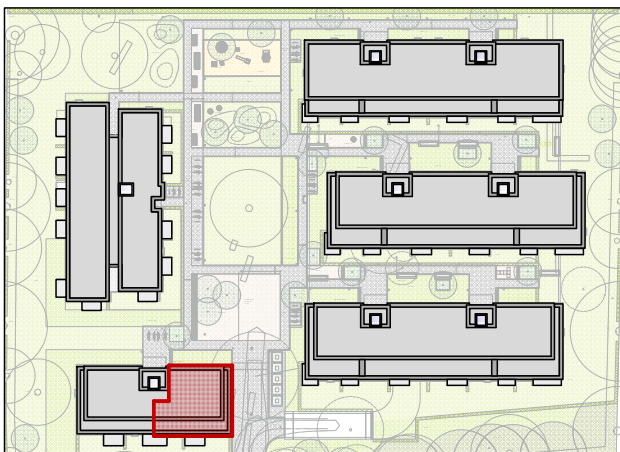
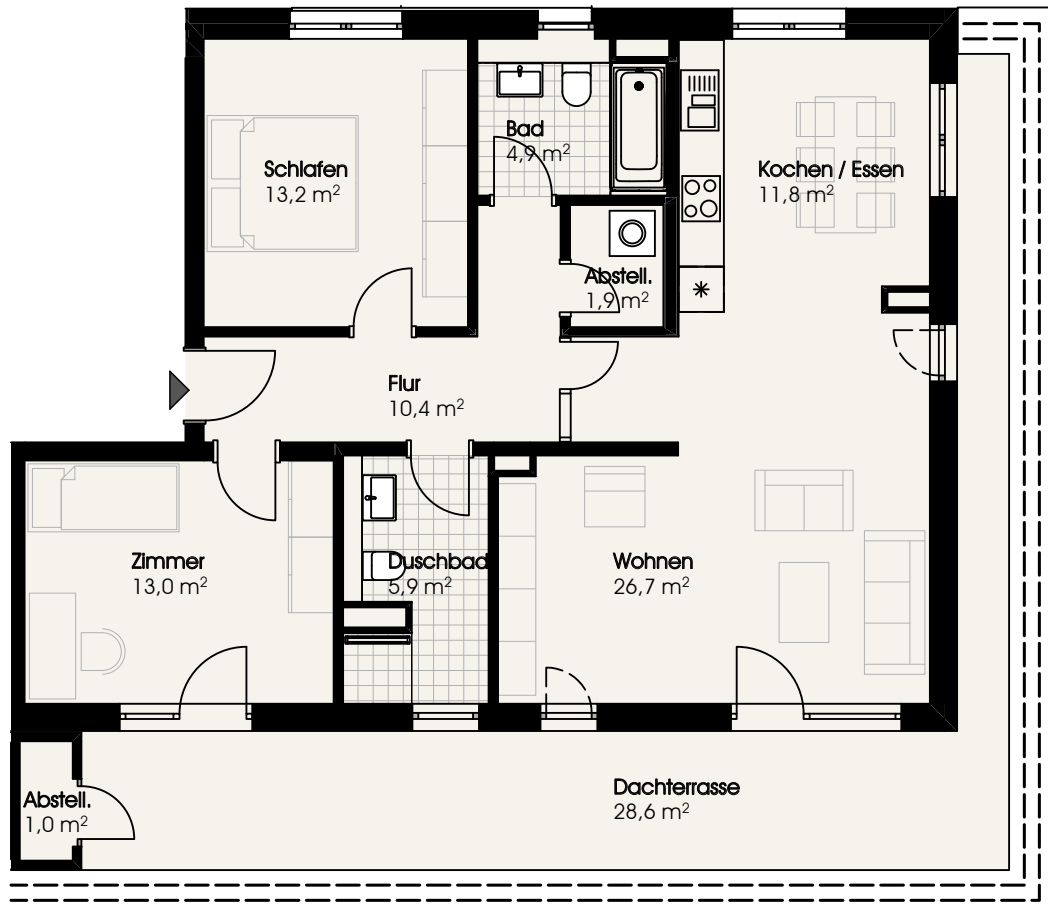


# BUUR.

NATÜRLICH LANGENHORN



## BUURREDDER 22 | WHG 07 | 2.OG

Wohnen	ca.	26,7 m <sup>2</sup>
Kochen / Essen	ca.	11,8 m <sup>2</sup>
Schlafen	ca.	13,2 m <sup>2</sup>
Zimmer	ca.	13,0 m <sup>2</sup>
Bad	ca.	4,9 m <sup>2</sup>
Duschbad	ca.	5,9 m <sup>2</sup>
Flur	ca.	10,4 m <sup>2</sup>
Abstellraum	ca.	1,9 m <sup>2</sup>
Abstellraum (*anrechenbar 25 %)	ca.	0,3 m <sup>2</sup>
Dachterrasse (*anrechenbar 25 %)	ca.	7,2 m <sup>2</sup>
<b>Gesamt</b>	<b>ca.</b>	<b>95,3 m<sup>2</sup></b>