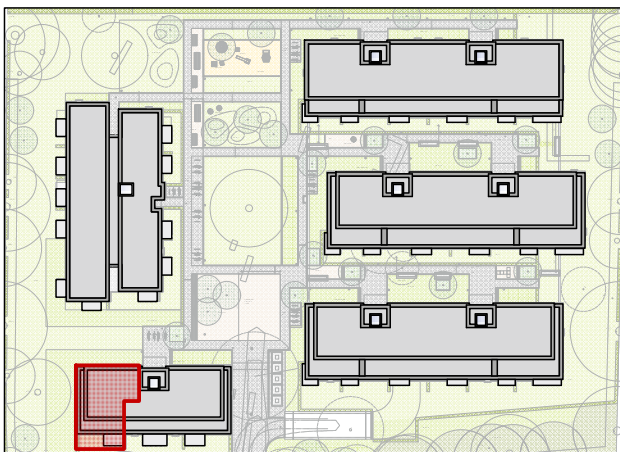
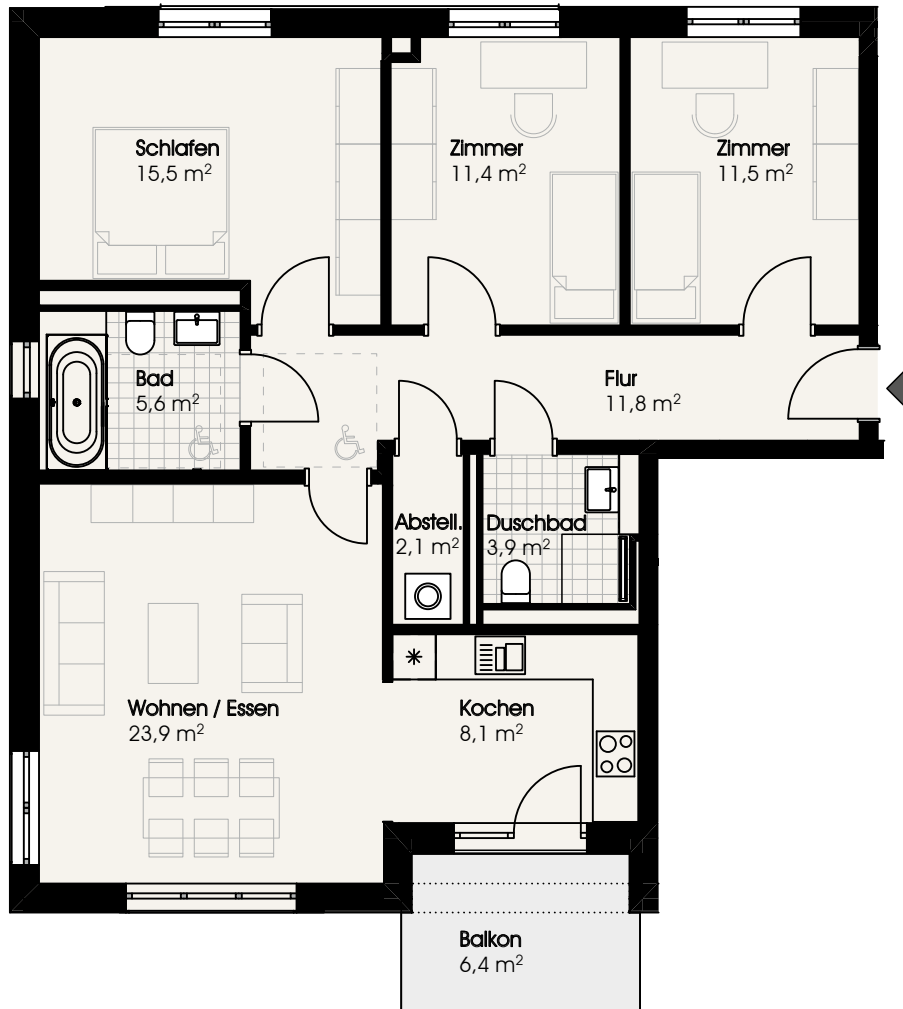


BUUR.

NATÜRLICH LANGENHORN



BUURREDDER 22 | WHG 06 | 1.OG

Wohnen / Essen	ca.	23,9 m ²
Kochen	ca.	8,1 m ²
Schlafen	ca.	15,5 m ²
Zimmer	ca.	11,4 m ²
Zimmer	ca.	11,5 m ²
Bad	ca.	5,6 m ²
Duschbad	ca.	3,9 m ²
Flur	ca.	11,8 m ²
Abstellraum	ca.	2,1 m ²
Balkon (*anrechenbar 50 %)	ca.	3,2 m ²
Gesamt	ca.	97,0 m²