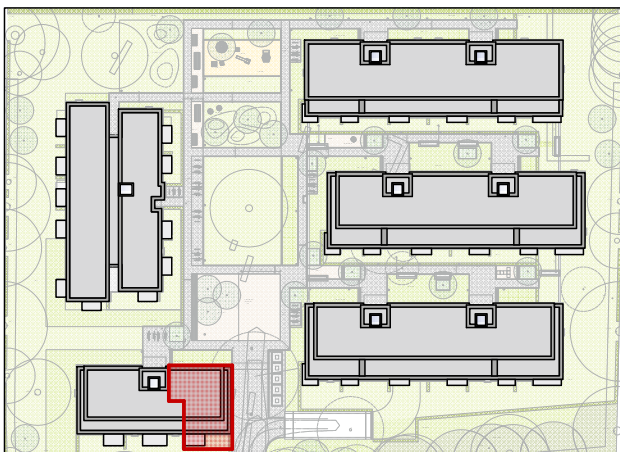
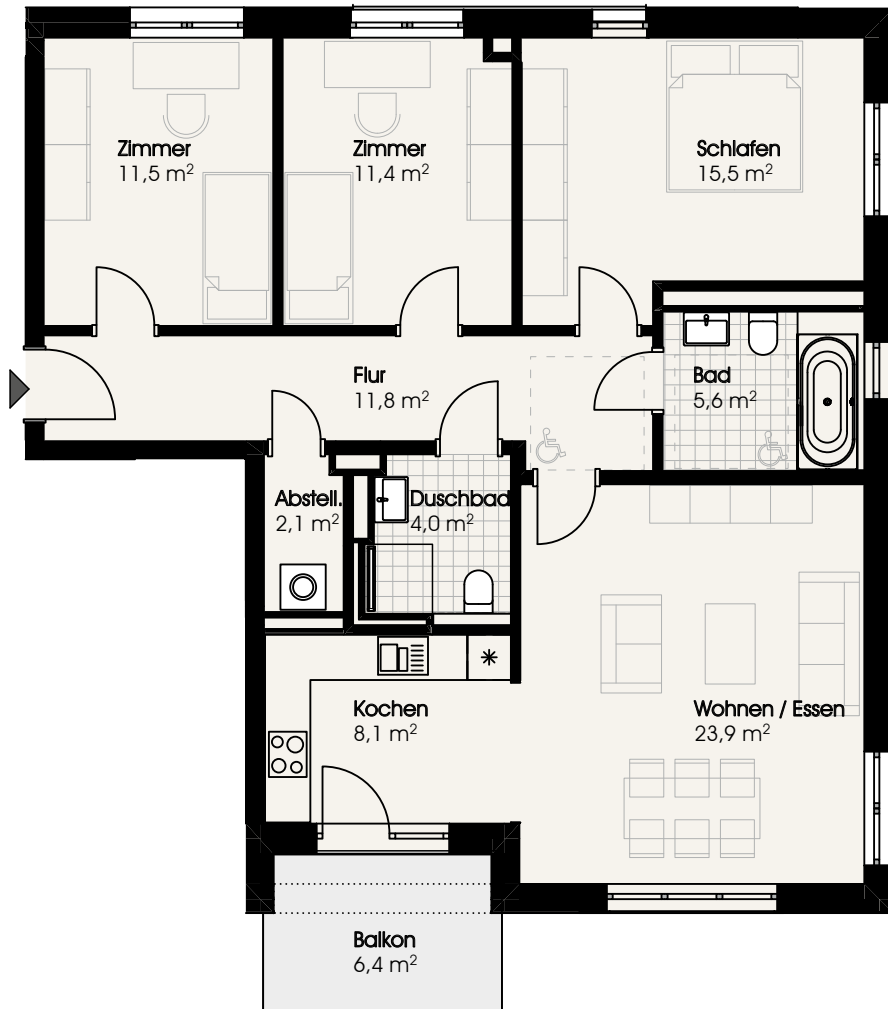


BUUR.

NATÜRLICH LANGENHORN



BUURREDDER 22 | WHG 04 | 1.OG

| | | |
|----------------------------|------------|---------------------------|
| Wohnen / Essen | ca. | 23,9 m ² |
| Kochen | ca. | 8,1 m ² |
| Schlafen | ca. | 15,5 m ² |
| Zimmer | ca. | 11,4 m ² |
| Zimmer | ca. | 11,5 m ² |
| Bad | ca. | 5,6 m ² |
| Duschbad | ca. | 4,0 m ² |
| Flur | ca. | 11,8 m ² |
| Abstellraum | ca. | 2,1 m ² |
| Balkon (*anrechenbar 50 %) | ca. | 3,2 m ² |
| Gesamt | ca. | 97,1 m² |