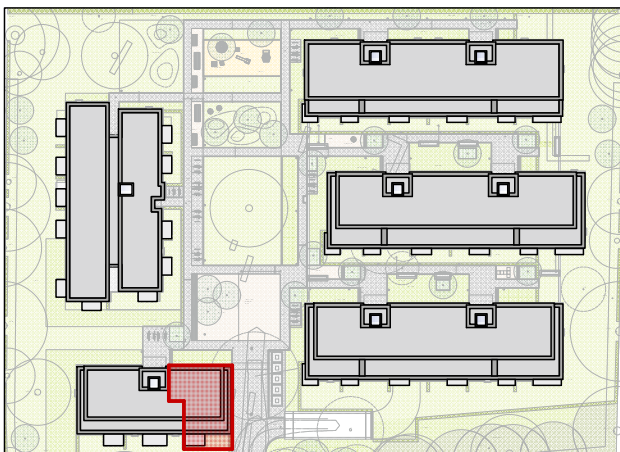
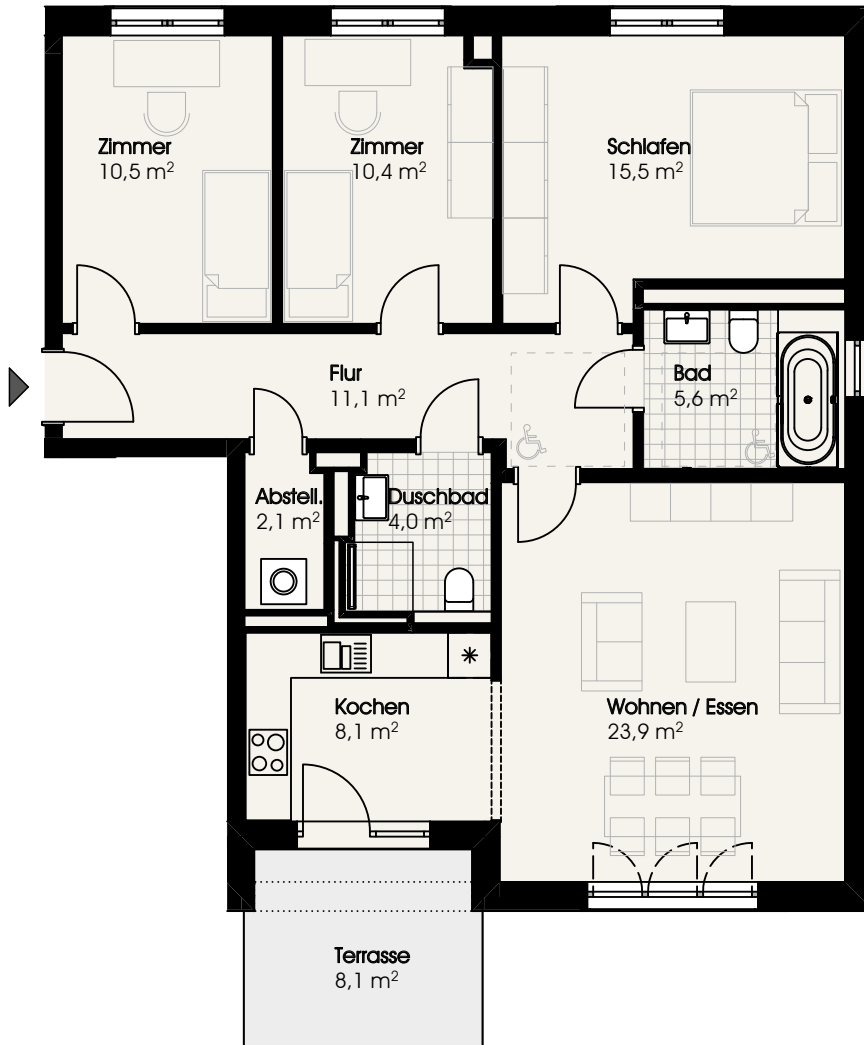


BUUR.

NATÜRLICH LANGENHORN



BUURREDDER 22 | WHG 01 | EG

Wohnen / Essen	ca.	23,9 m ²
Kochen	ca.	8,1 m ²
Schlafen	ca.	15,5 m ²
Zimmer	ca.	10,4 m ²
Zimmer	ca.	10,5 m ²
Bad	ca.	5,6 m ²
Duschbad	ca.	4,0 m ²
Flur	ca.	11,1 m ²
Abstellraum	ca.	2,1 m ²
Terrasse (*anrechenbar 50 %)	ca.	4,1 m ²
Gesamt	ca.	95,3 m²