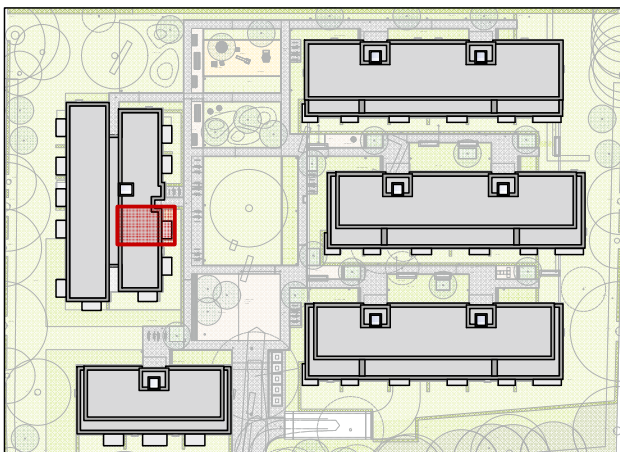
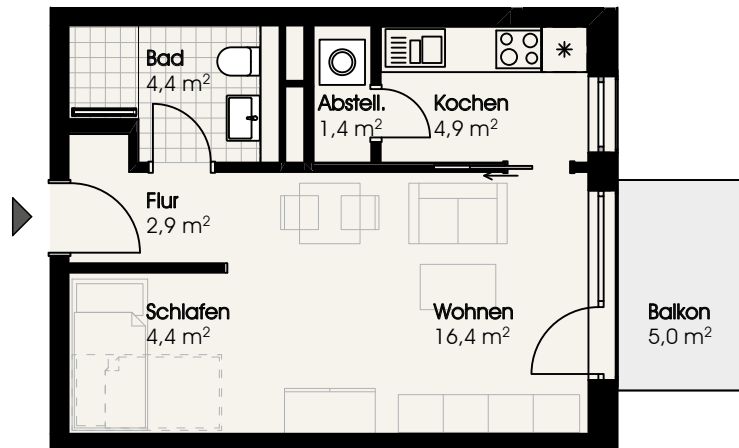


BUUR.

NATÜRLICH LANGENHORN



BUURREDDER 20 | WHG 10 | 1.OG

Wohnen	ca.	16,4 m ²
Kochen	ca.	4,9 m ²
Schlafen	ca.	4,4 m ²
Bad	ca.	4,4 m ²
Flur	ca.	2,9 m ²
Abstellraum	ca.	1,4 m ²
Balkon (*anrechenbar 50 %)	ca.	2,5 m ²
Gesamt	ca.	36,9 m²