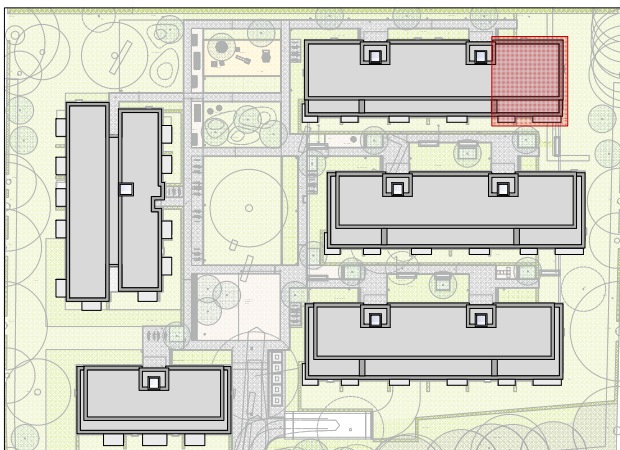
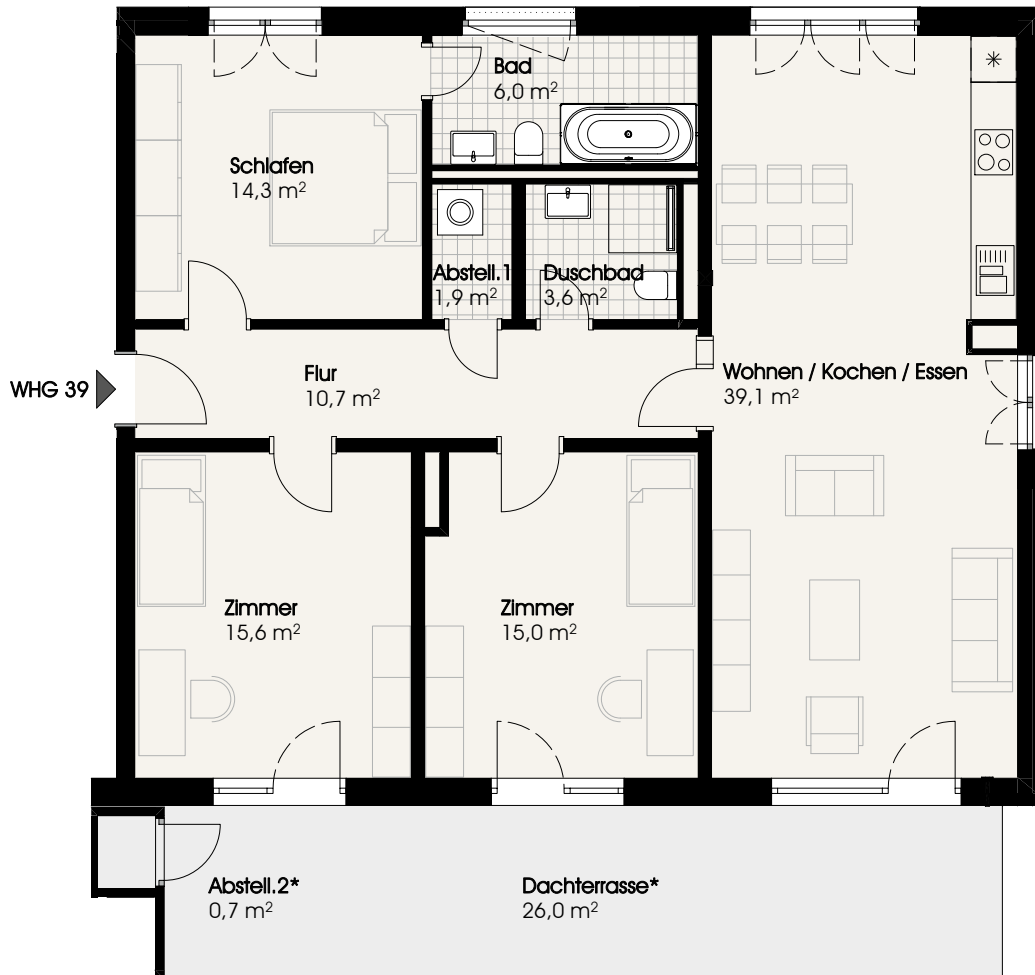


BUUR.

NATÜRLICH LANGENHORN



BUURREDDER 18b | WHG 39 | STG

Wohnen / Kochen / Essen	ca.	39,1 m ²
Schlafen	ca.	14,3 m ²
Zimmer	ca.	15,6 m ²
Zimmer	ca.	15,0 m ²
Bad	ca.	6,0 m ²
Duschbad	ca.	3,6 m ²
Flur	ca.	10,7 m ²
Abstellraum 1	ca.	1,9 m ²
Abstellraum 2 (*anrechenbar 25 %)	ca.	0,2 m ²
Dachterrasse (*anrechenbar 25 %)	ca.	6,5 m ²
Gesamt	ca.	112,9 m²