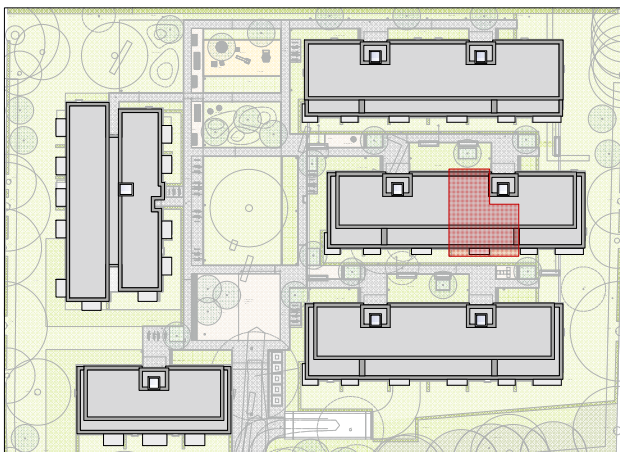
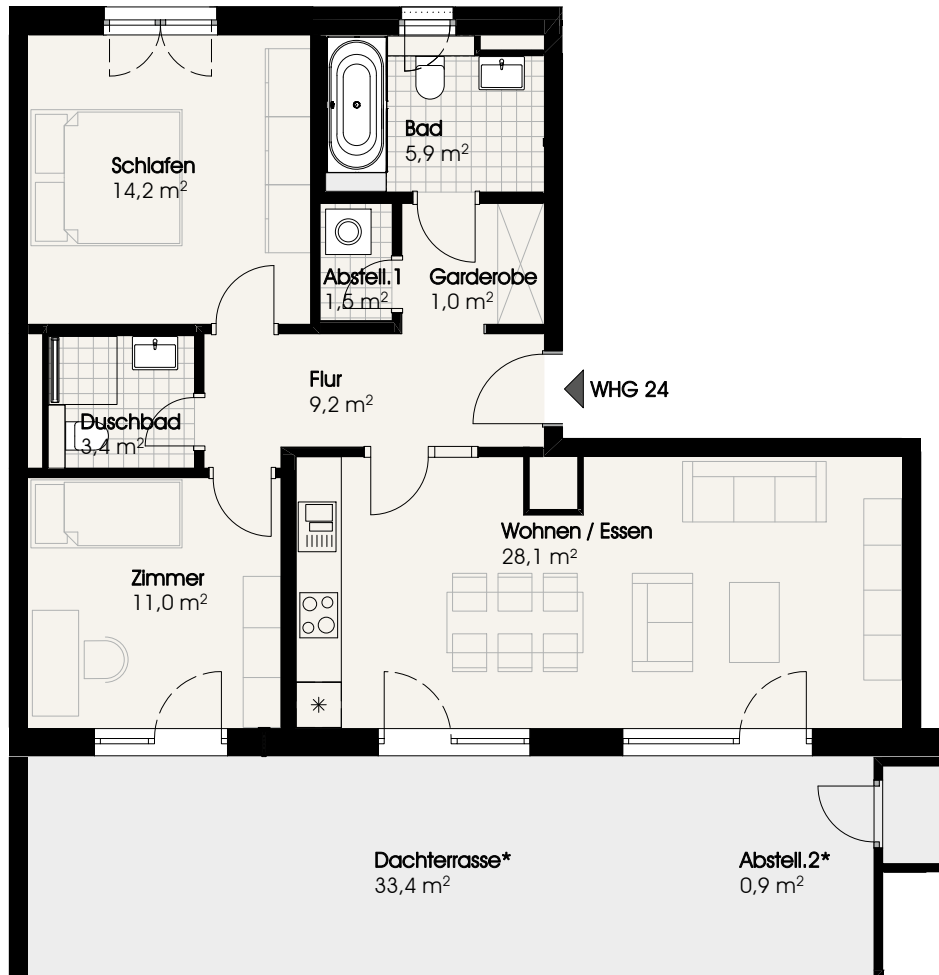


# BUUR.

NATÜRLICH LANGENHORN



## BUURREDDER 16b | WHG 24 | STG

Wohnen / Essen	ca.	28,1 m <sup>2</sup>
Schlafen	ca.	14,2 m <sup>2</sup>
Zimmer	ca.	11,0 m <sup>2</sup>
Bad	ca.	5,9 m <sup>2</sup>
Duschbad	ca.	3,4 m <sup>2</sup>
Flur	ca.	9,2 m <sup>2</sup>
Garderobe	ca.	1,0 m <sup>2</sup>
Abstellraum 1	ca.	1,5 m <sup>2</sup>
Abstellraum 2 (*anrechenbar 25 %)	ca.	0,2 m <sup>2</sup>
Dachterrasse (*anrechenbar 25 %)	ca.	8,4 m <sup>2</sup>
<b>Gesamt</b>	<b>ca.</b>	<b>82,9 m<sup>2</sup></b>