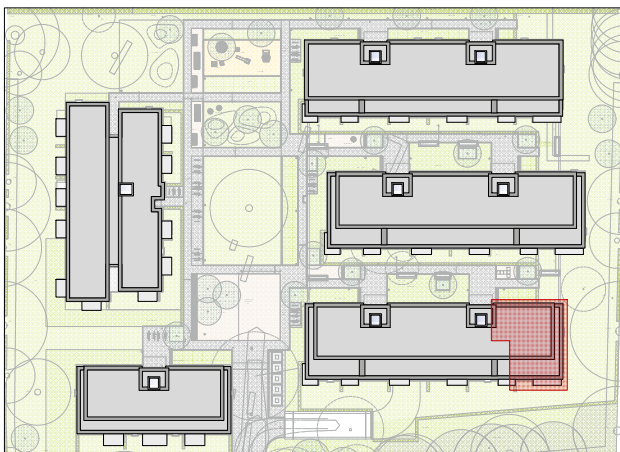
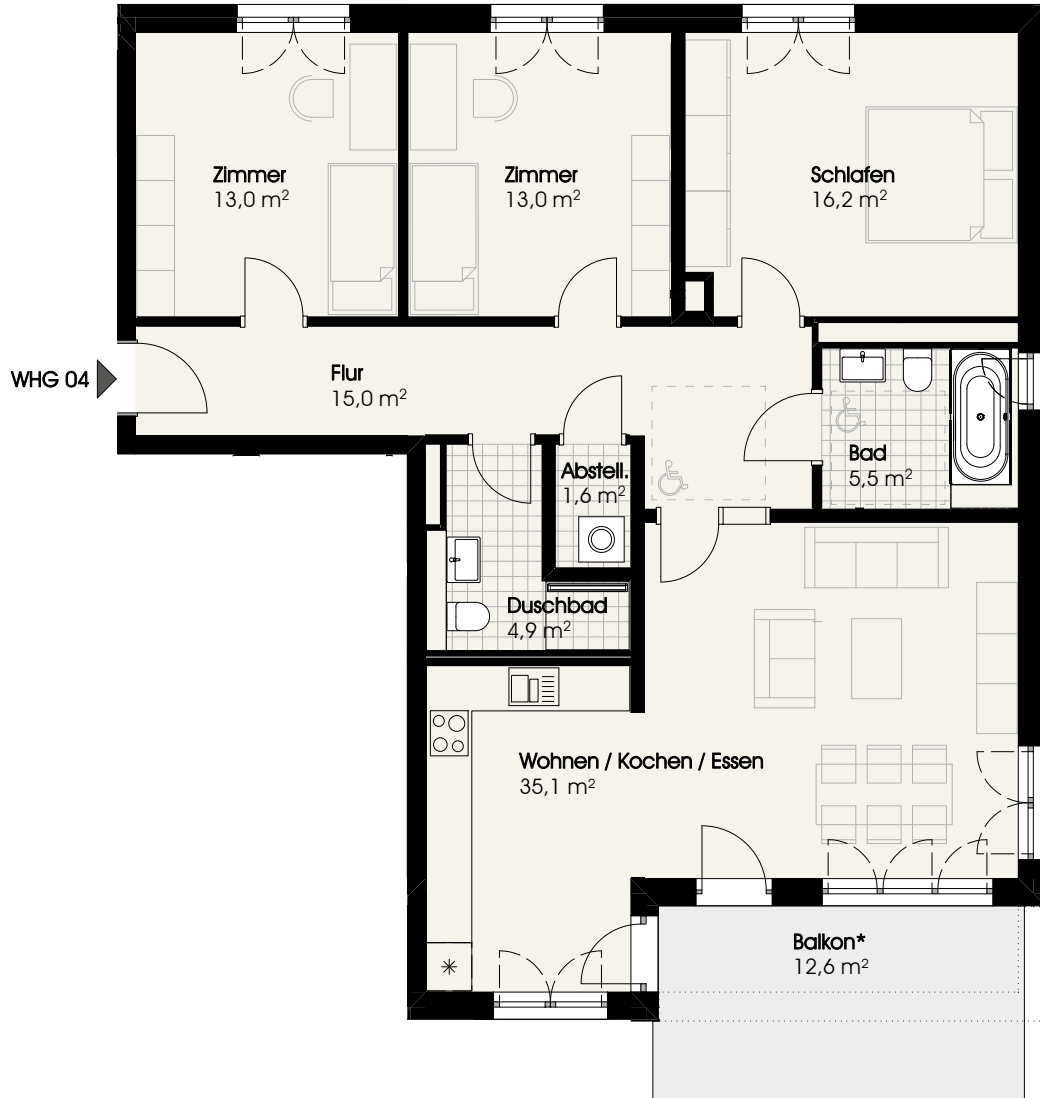


BUUR.

NATÜRLICH LANGENHORN



BUURREDDER 14b | WHG 04 | 1.OG

Wohnen / Kochen / Essen	ca.	35,1 m ²
Schlafen	ca.	16,2 m ²
Zimmer	ca.	13,0 m ²
Zimmer	ca.	13,0 m ²
Bad	ca.	5,5 m ²
Duschbad	ca.	4,9 m ²
Flur	ca.	15,0 m ²
Abstellraum	ca.	1,6 m ²
Balkon* (*anrechenbar 50 %)	ca.	6,3 m ²
Gesamt	ca.	110,6 m²