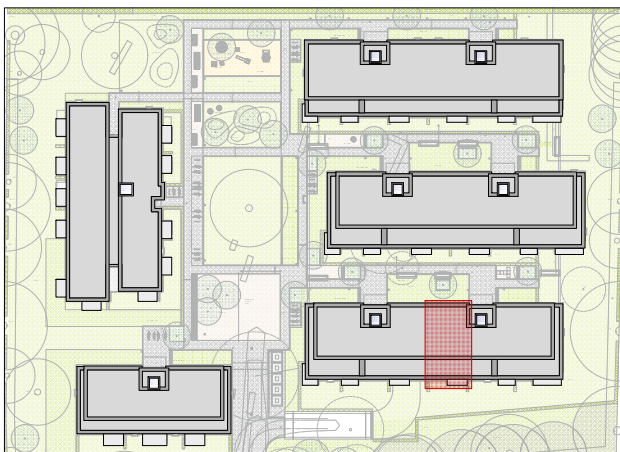
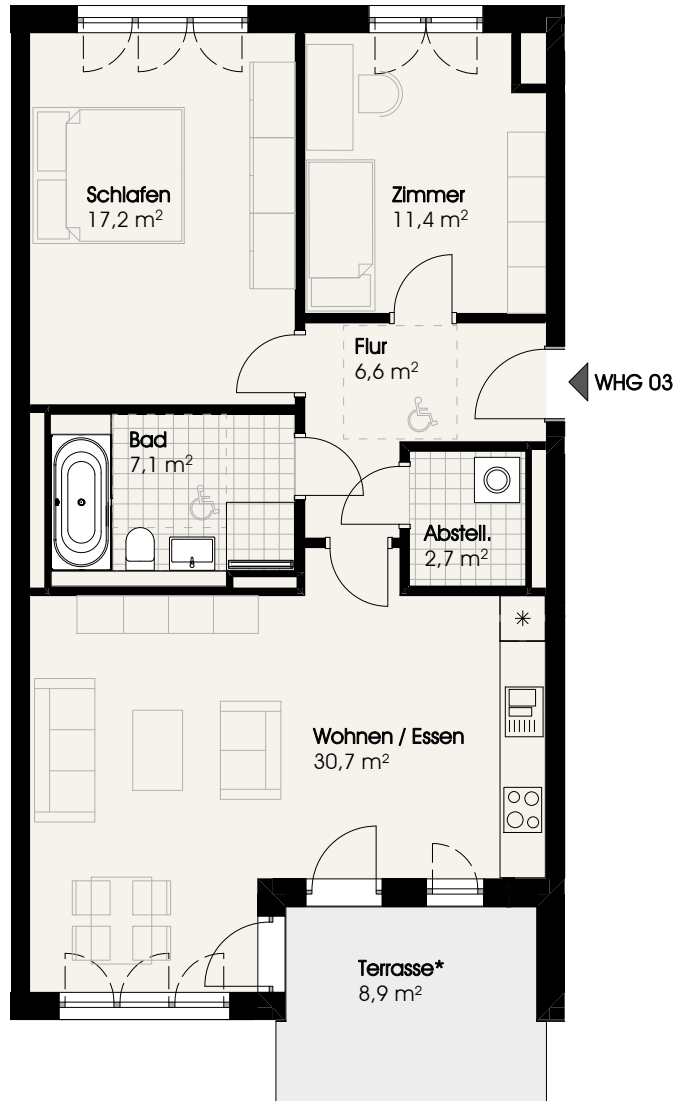


BUUR.

NATÜRLICH LANGENHORN



BUURREDDER 14b | WHG 03 | EG

Wohnen / Essen	ca.	30,7 m ²
Schlafen	ca.	17,2 m ²
Zimmer	ca.	11,4 m ²
Bad	ca.	7,1 m ²
Flur	ca.	6,6 m ²
Abstellraum	ca.	2,7 m ²
Terrasse (*anrechenbar 50 %)	ca.	4,5 m ²
Gesamt	ca.	80,2 m²